



Transporto raida Lietuvoje iki Pirmojo pasaulinio karo

Austėja Varnaitė Ilc

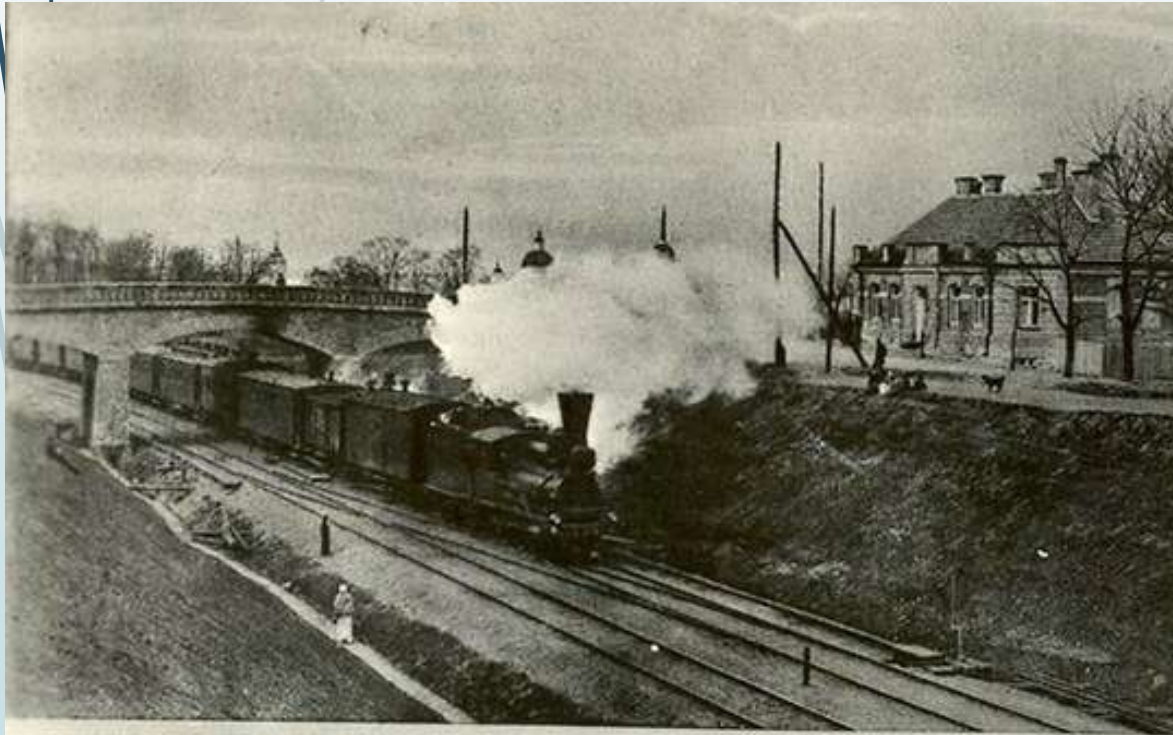
Kas įtakojo transporto raidą?

- Baudžiaros panaikinimas ir valstiečių reforma
- Pramonės kilimas
- Gyventojų skaičiaus miestuose augimas



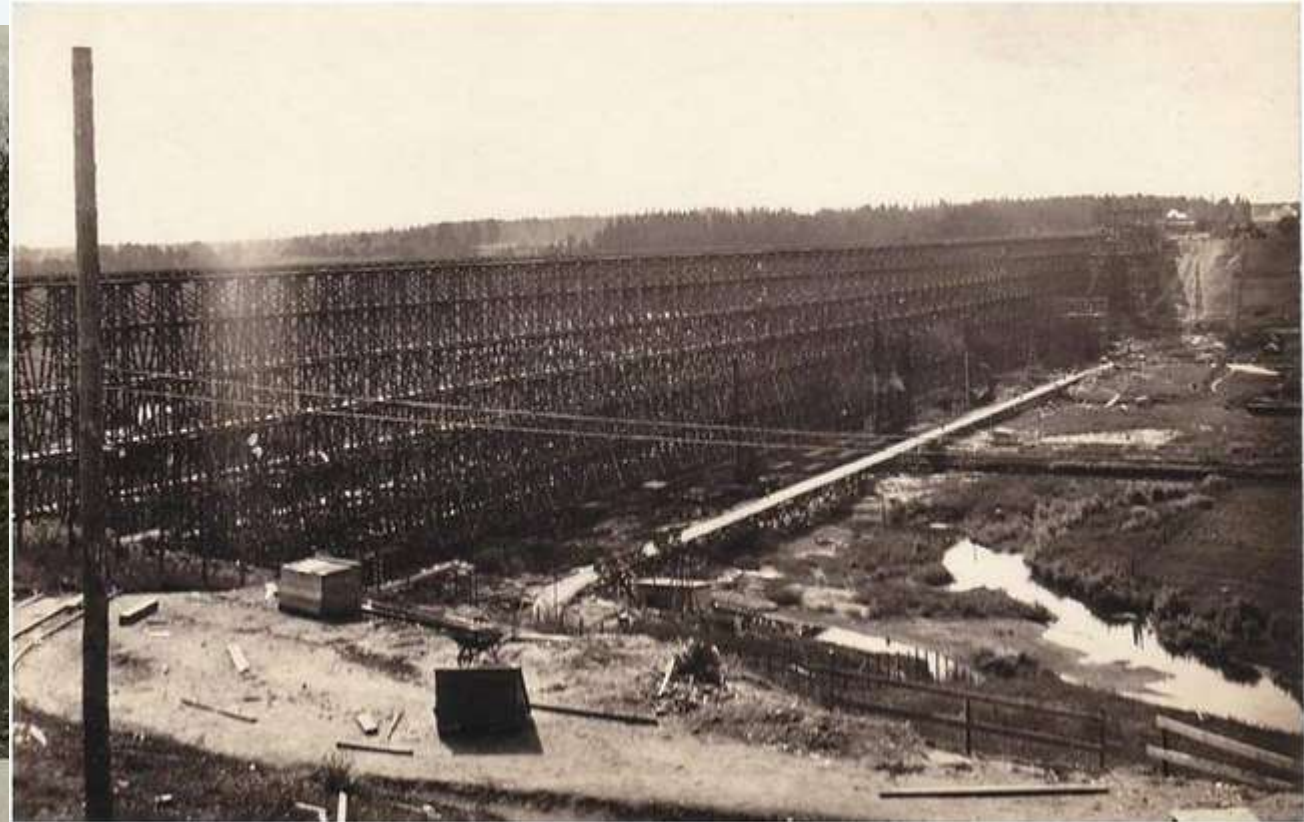
Geležinkelių transportas

- Geležinkeliai Lietuvoje pradėti tiesti 1859 m.
- Vilniaus geležinkelio stotis pastatyta 1853-1862 m. ir prijungta prie maršruto Sankt-Peterburgas – Varšuva
- Lentvario geležinkelio stotis pradėjo veikti 1862 m.



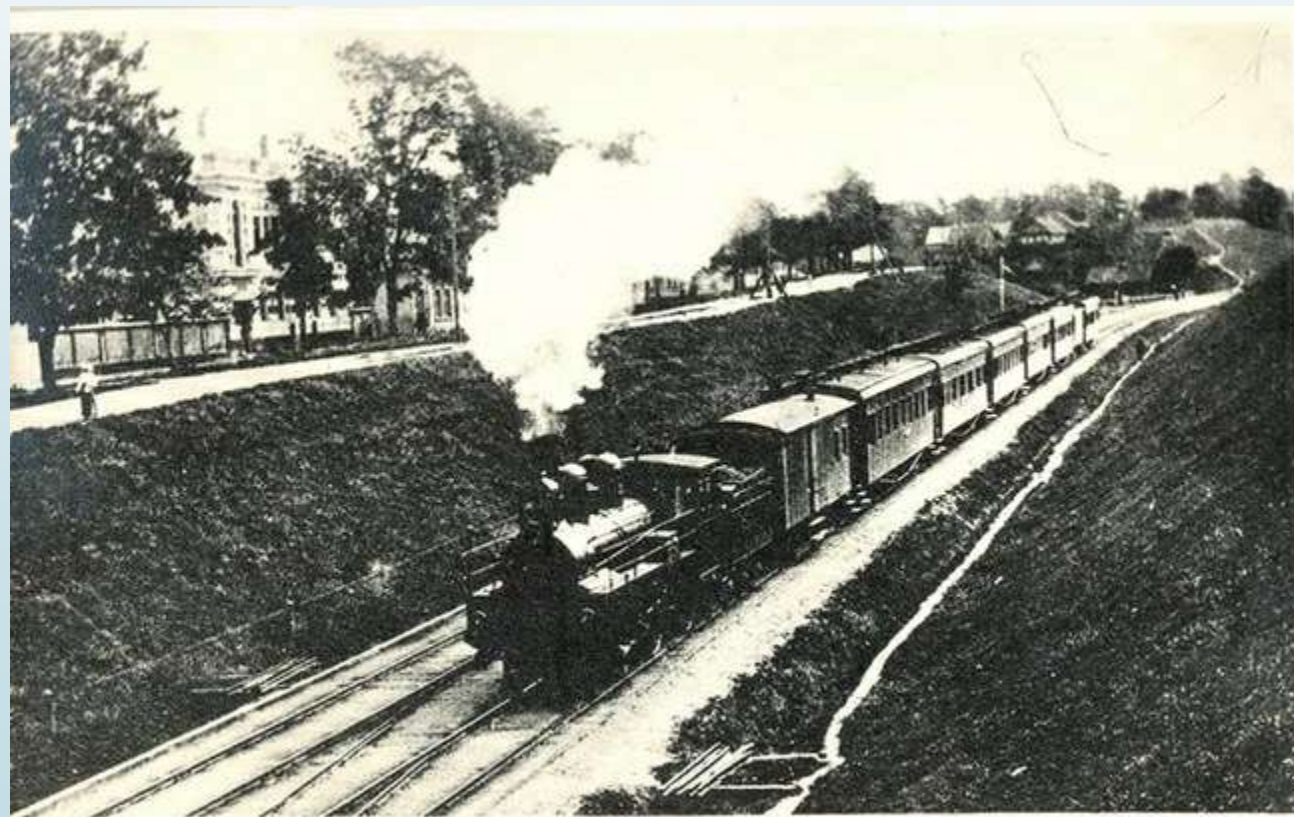
WILNO

Tor kolejowy



Geležinkelių transportas

- ▶ Tiesiant pirmąjį geležinkelį, buvo plečiama Lietuvos infrastruktūra – pastatyti tuneliai, tiltai.
- ▶ XIX a. 7–9 deš. buvo pastatytos kelios strategiškai svarbios geležinkelio linijos: Liepoja–Kaišiadorys, Lentvaris– Romnai, atšaka Radviliškis–Daugpilis.
- ▶ Geležinkelių tinklas įtakojo Lietuvos ir tų valstybių ekonominę veiklą.
- ▶ 1859–1862 m. Lietuvoje pastatyta 21 geležinkelio stotis.



Omnibusas

- Daugiavietis maršrutinis arklių traukiamas autobusas.
- Juos pakeitė traukiniai ir tramvajai.



Vilniaus arklinis tramvajus (konkė)

- Veikė 1893 - 1925 m.
- Vagonus įprastai traukė arkliai, tačiau buvo elektros ir garo variklių varomų tramvajų.
- „Konkė“ pamažu nukonkuravo omnibusus ir diližanus.



Tramvajus

- Kaune tramvajaus linija nutiesta 1892 m.
- Klaipėdoje, statant elektrinę, XX a. pradžioje įrengtas elektrinis tramvajus.



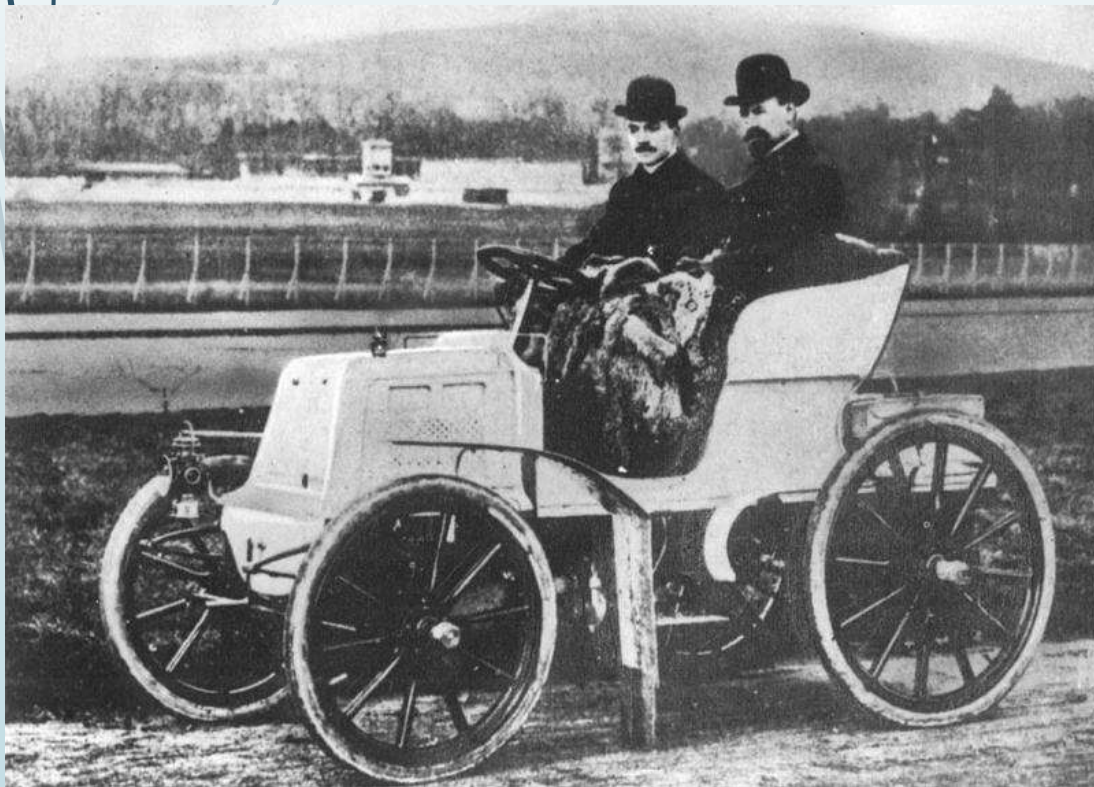
Dviračių transportas

- XIX a. pab. pasirodė pirmieji dviračiai, tačiau pagrindinėmis gatvėmis jais važinėti buvo uždrausta.



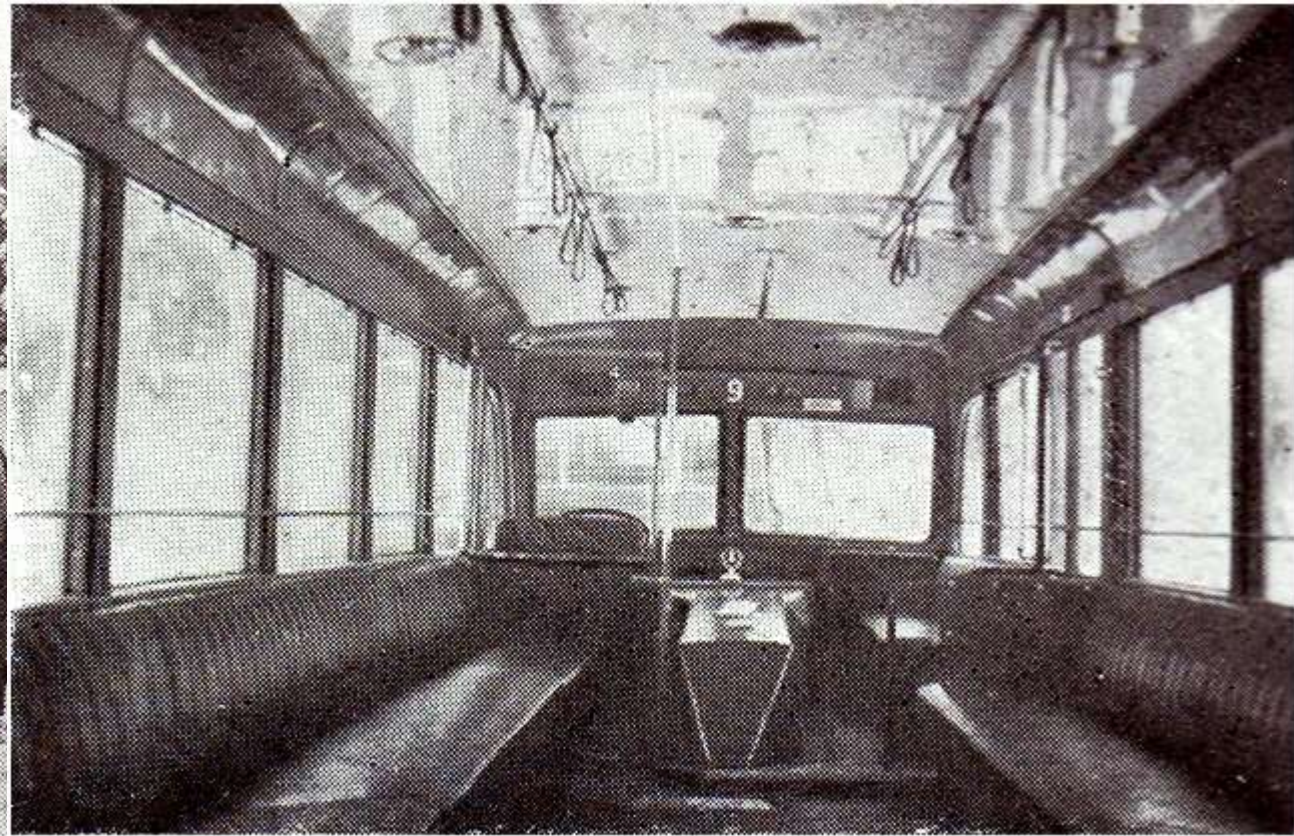
Automobiliai

- Pirmasis automobilizacijos etapas (1896-1914 m.)
- 1896 m. vasarą buvo nupirkta pirmasis automobilis Lietuvoje - „Panhard et Levasseur 4CV“.
- 1908 m. įkurtos pirmosios automobilių dalių, padangų ir aksesuarų parduotuvės, atsiranda galimybė automobilius nuomoti.
- 1913 m. Vilniuje buvo 16 asmeninių automobilių, o kituose miestuose ir miesteliuose – po vieną ar kelis.



Autobusai

- 1905 m. Vilniuje pasirodo pirmieji viešieji autobusai.
- Pirmasis autobusų maršrutas - *Gedimino aikštė – Verkiai*.
- Pakeitė tramvajus.
- 1908 m. Lietuvoje atidaromi pirmieji reguliarūs tarpmiestiniai autobusų maršrutai.



Šaltiniai

- <http://www.bernardinai.lt/straipsnis/-/14010>
- <http://www.miestai.net/forumas/showthread.php?p=720025>
- J. Brazauskas „Lietuvos istorija nuo Liublino unijos iki 1918 m.“
- J. Brazauskas, S. Jurkevičius, K. Petrauskis „Naujųjų amžių istorija“
- <http://www.vap.lt/pagrindinis.php?menu=autoistor1>
- A. Jurauskas „Transporto raida Lietuvoje“